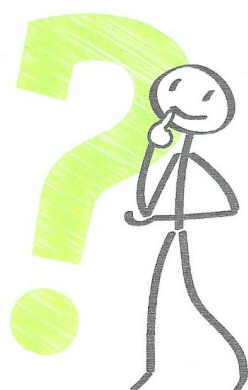


AVEC L'**UECM**,
C'EST ASSOCIATIF, SIMPLE, ÇA
RAPPORTE ET C'EST GRATUIT
REDONNEZ LE SOURIRE À
VOTRE ÉPARGNE !



QUI SOMMES-NOUS ?

Une association d'épargne non lucrative issue de la Poste et France Télécom (Orange SA), du « droit local Alsace-Moselle » et classée Etablissement Reconnu d'Utilité Publique

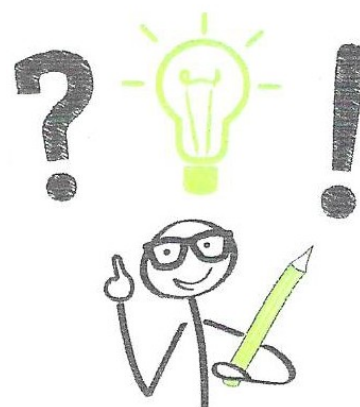
Nous existons depuis 1879 et l'équipe de bénévoles qui compose de Conseil d'Administration gère l'épargne de plus de 7000 adhérents sans aucune défaillance

QUI PEUT ADHÉRER ?

Les fonctionnaires, salariés en CDI et retraités de la POSTE et d'ORANGE SA d'ALSACE et MOSELLE.

COMMENT ADHERER ?

C'est simple : il suffit de nous contacter par téléphone, par mail ou de consulter notre site internet www.uecm.fr pour connaître toutes les modalités d'adhésion.





COMMENT FAIRE UNE OPÉRATION ?

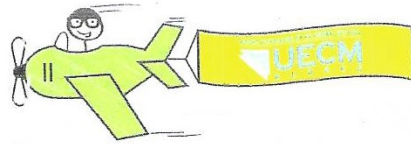
Par téléphone ou par internet,
selon votre préférence, dans des
délais très brefs.

COMBIEN ÇA COUTE ?

Rien ! Versement, retrait, tout est gratuit, il n'y a pas de frais de gestion.
C'est l'application de notre principe d'utilité publique et de nos valeurs de
service à nos adhérents.

COMBIEN ÇA RAPPORTE ?

En 2024, le livret UECM a rapporté 4,2 % brut



POUR NOUS CONTACTER ?

Par téléphone : 03 88 23 28 72
03 88 23 28 36

Par internet : www.uecm.fr

Par mail : uecm-alsace@wanadoo.fr

Par courrier : UECM ALSACE
7 rue de la Fonderie
67000 Strasbourg



BON DE PARRAINAGE

Parrain

Nom : Prénom : N° Livret :

Filleul

Nom : Prénom :

Employeur :

Le bulletin d'adhésion est disponible sur le site de l'UECM.

A la réception du bulletin d'adhésion, et après un premier versement de 50 € minimum, un bon cadeau de 60 € sera envoyé, à vous-même et à votre filleul